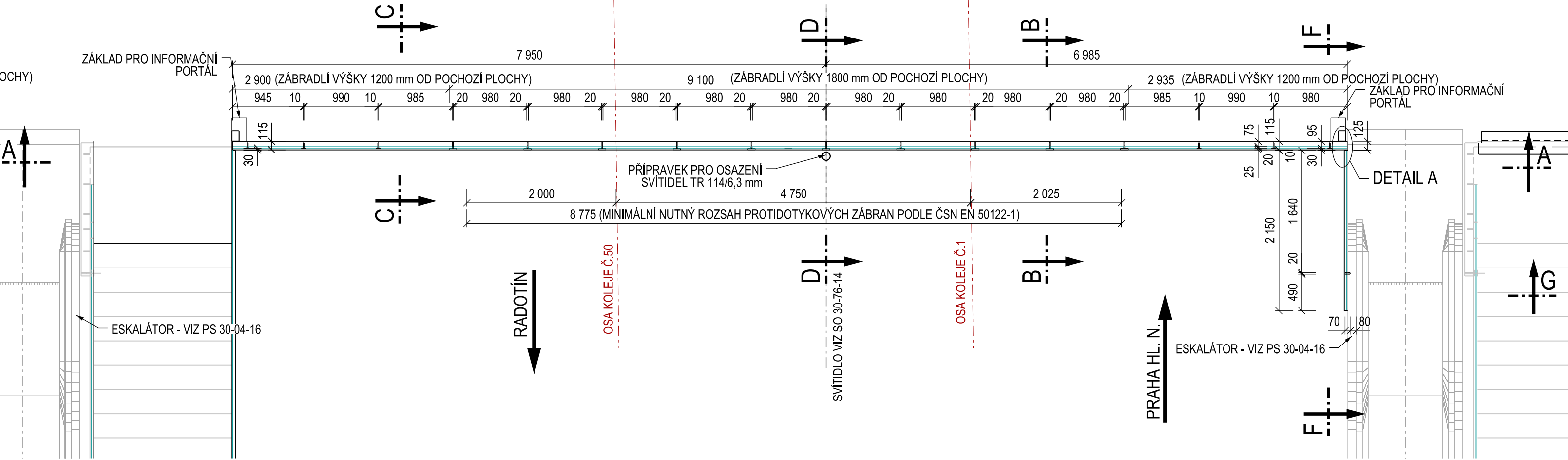
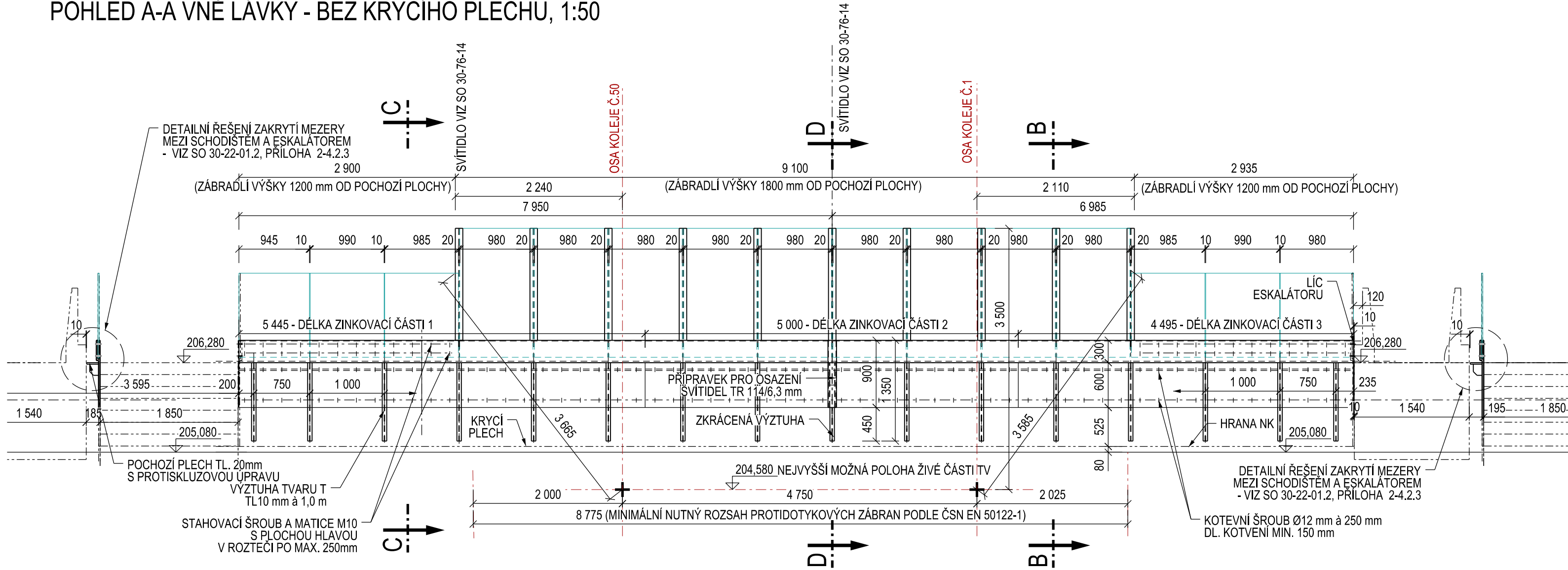


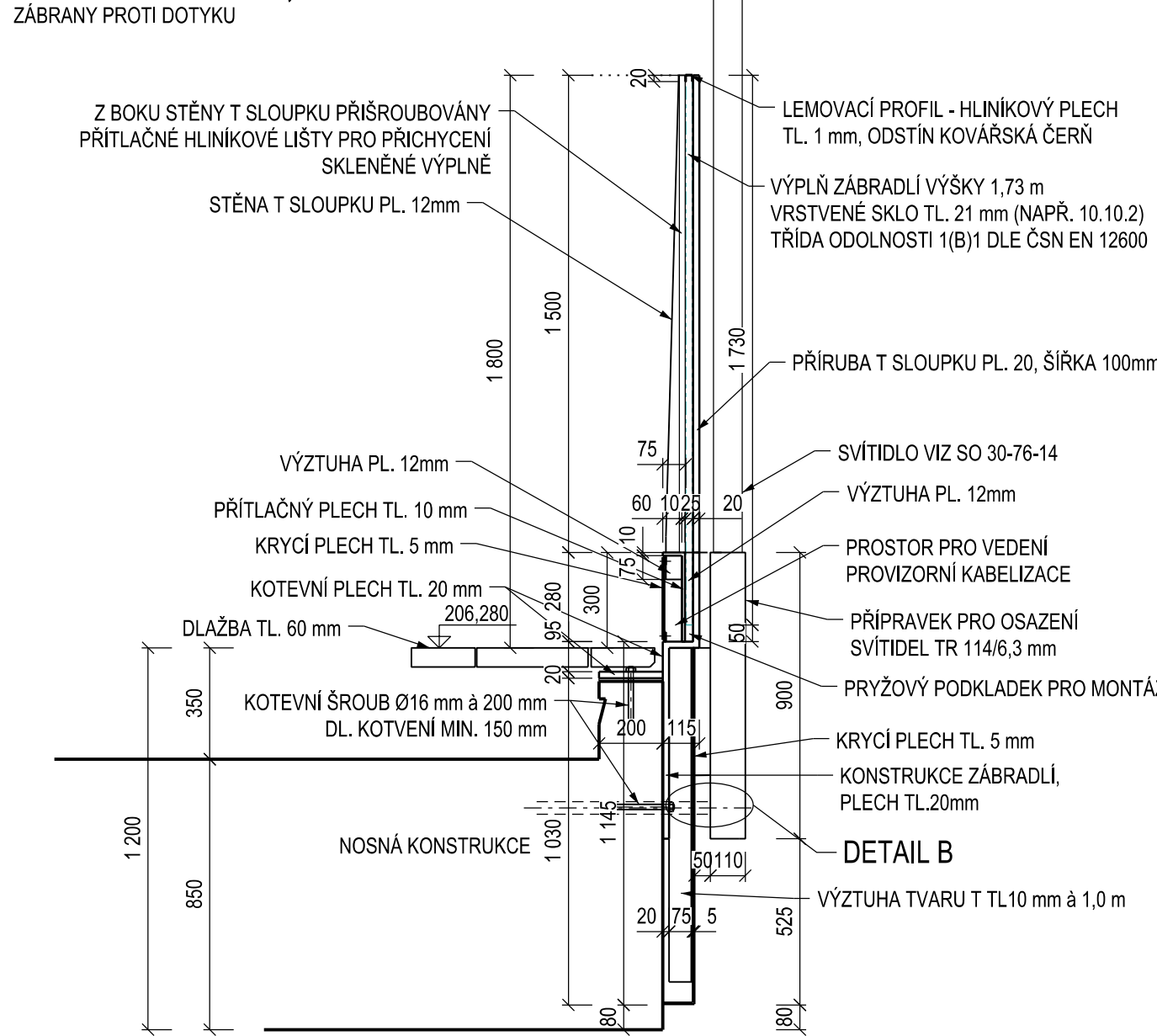
VÝKRES JIŽNÍHO ZÁBRADLÍ - ČÁST 3
PŮDORYS, 1:50



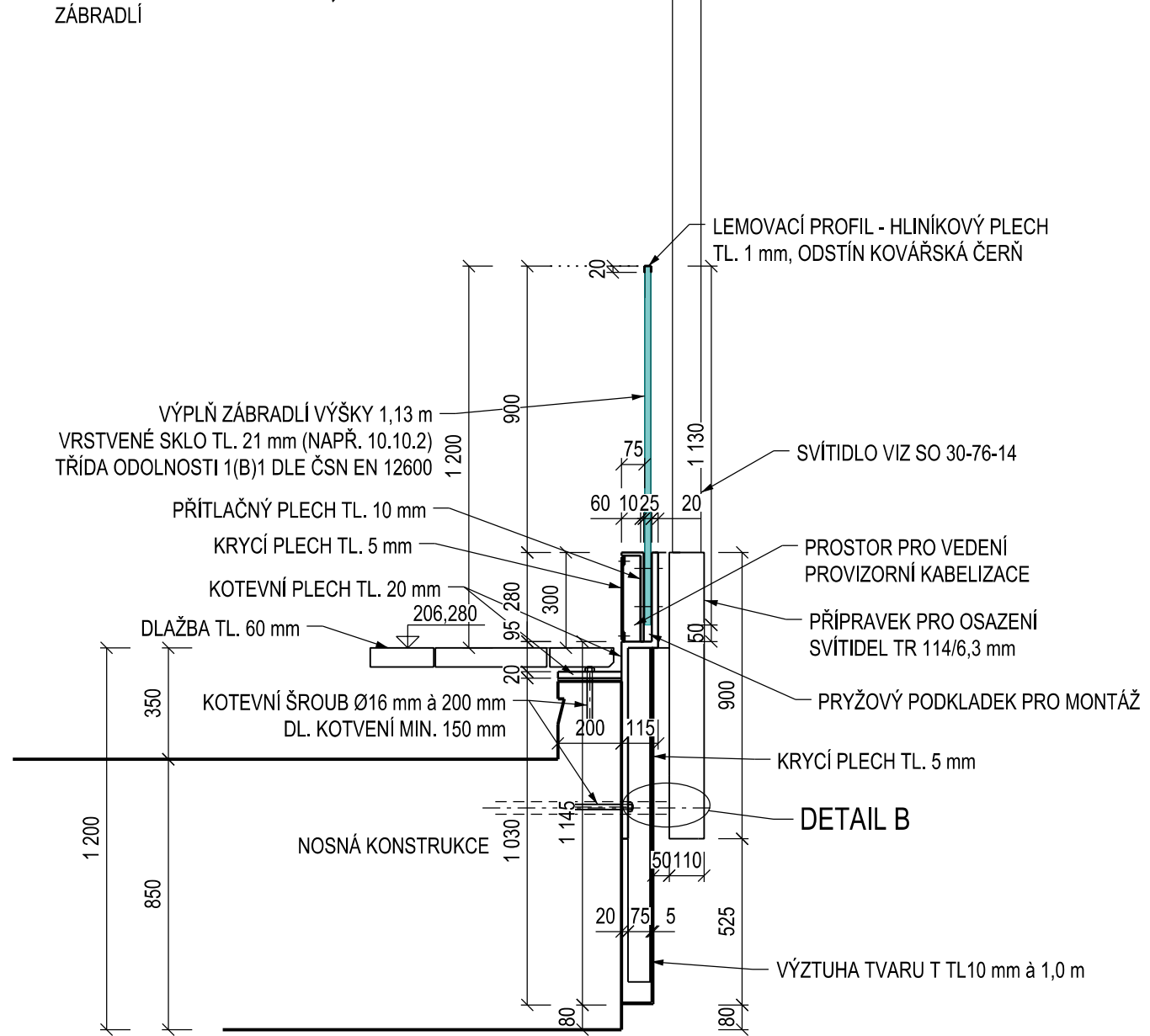
POHLED A-A VNĚ LÁVKY - BEZ KRYCÍHO PLECHU, 1:50



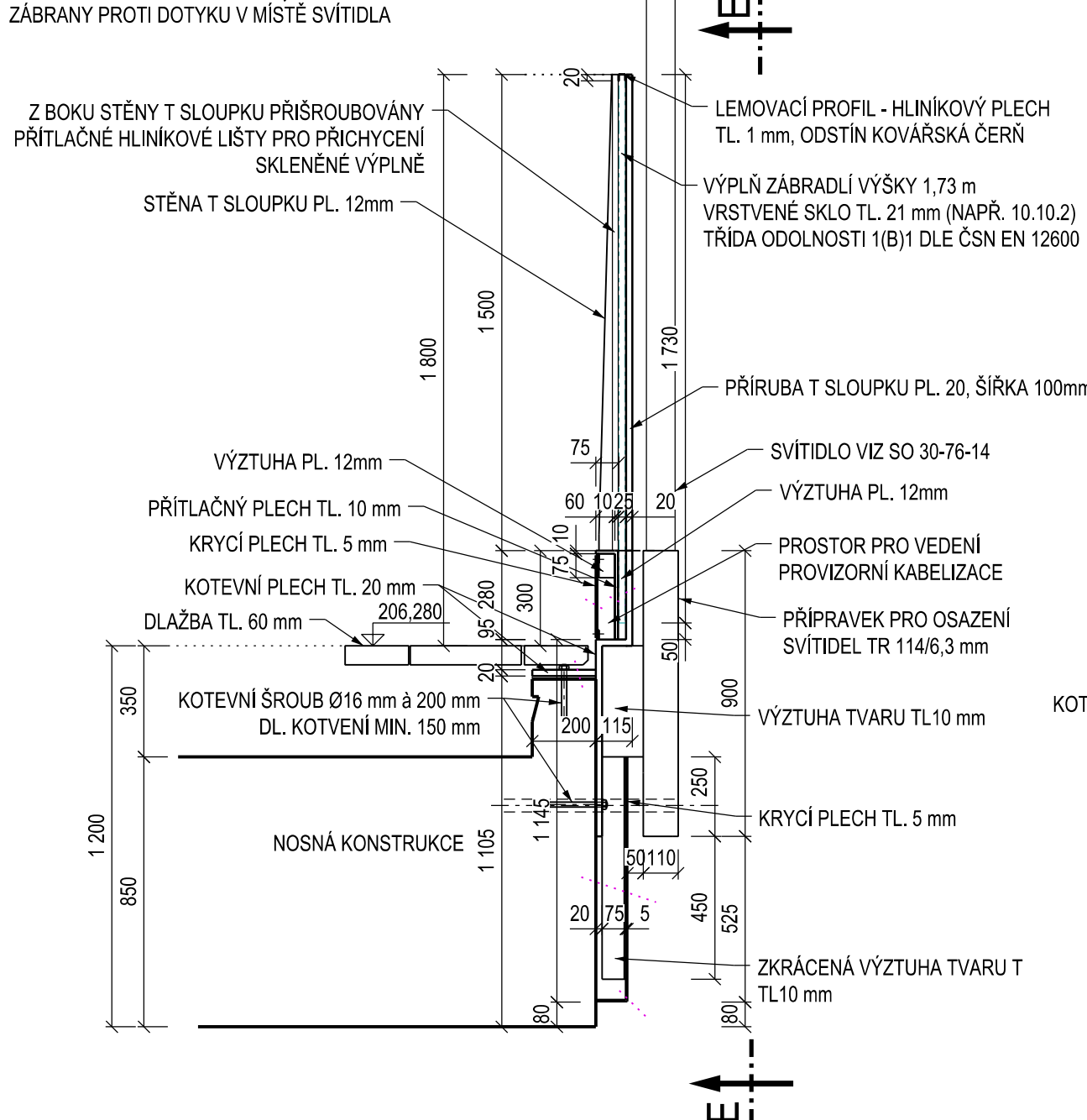
SVISLÝ ŘEZ B-B, 1:20



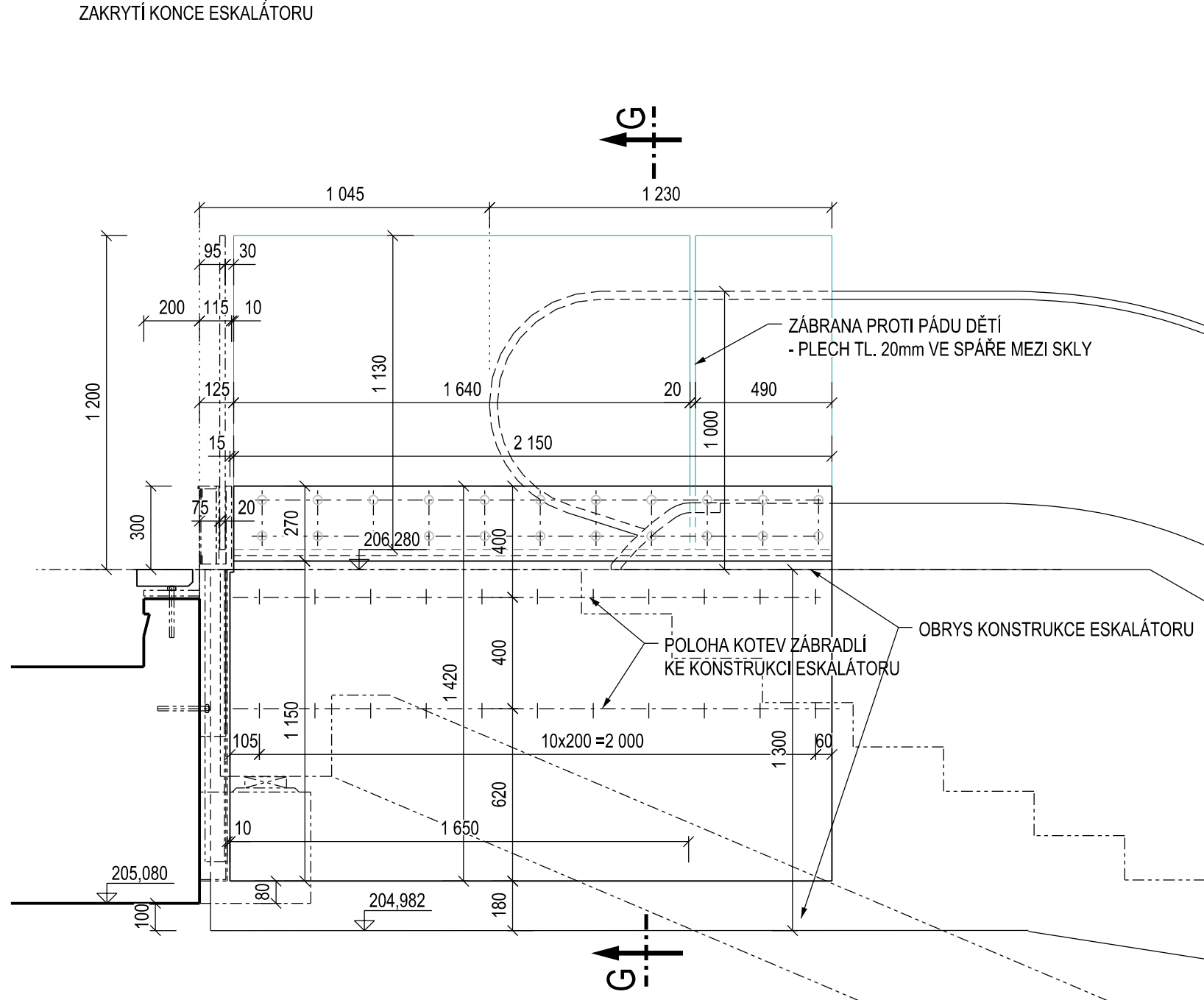
SVISLÝ ŘEZ C-C, 1:20



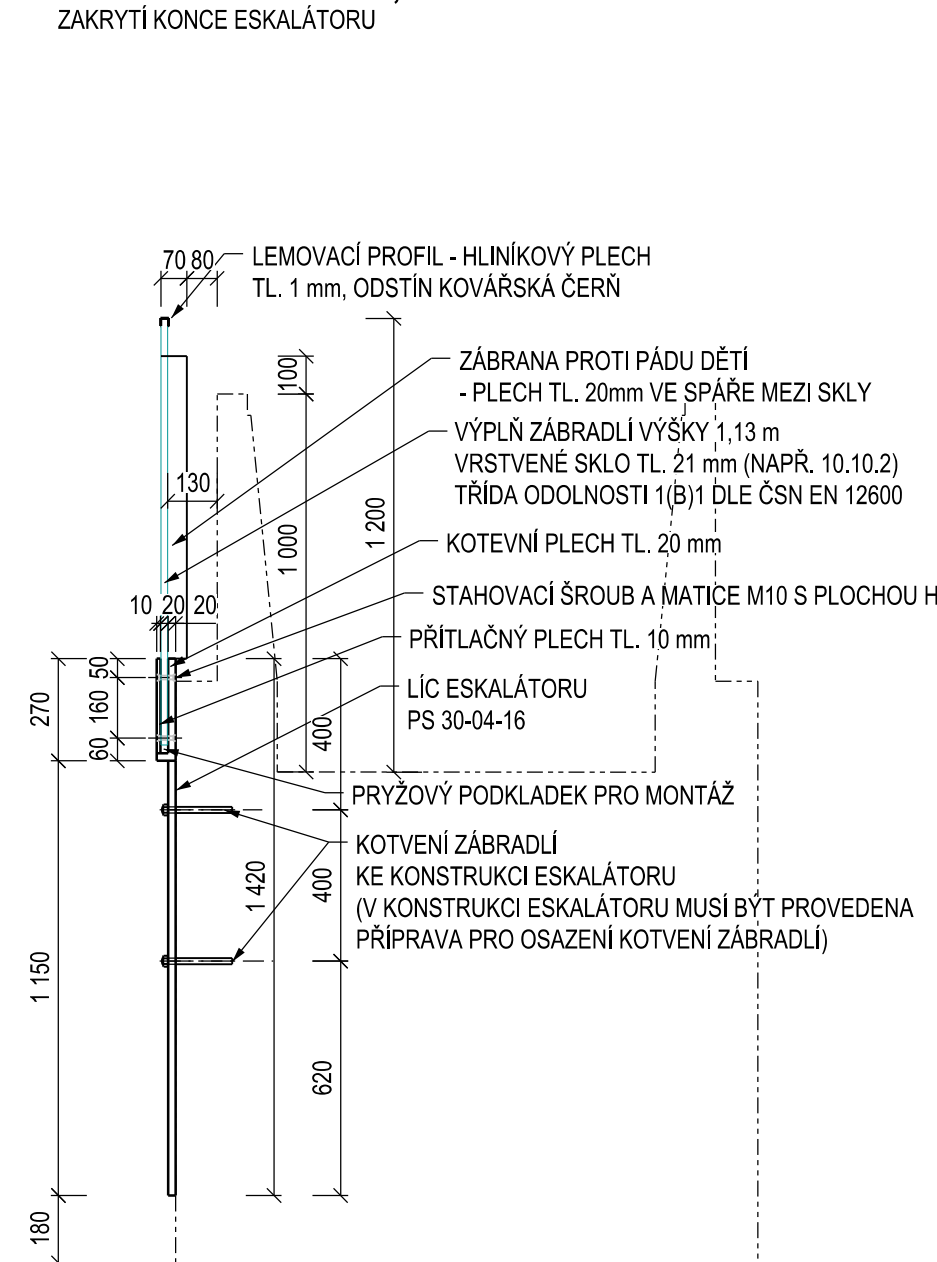
SVISLÝ ŘEZ D-D, 1:20



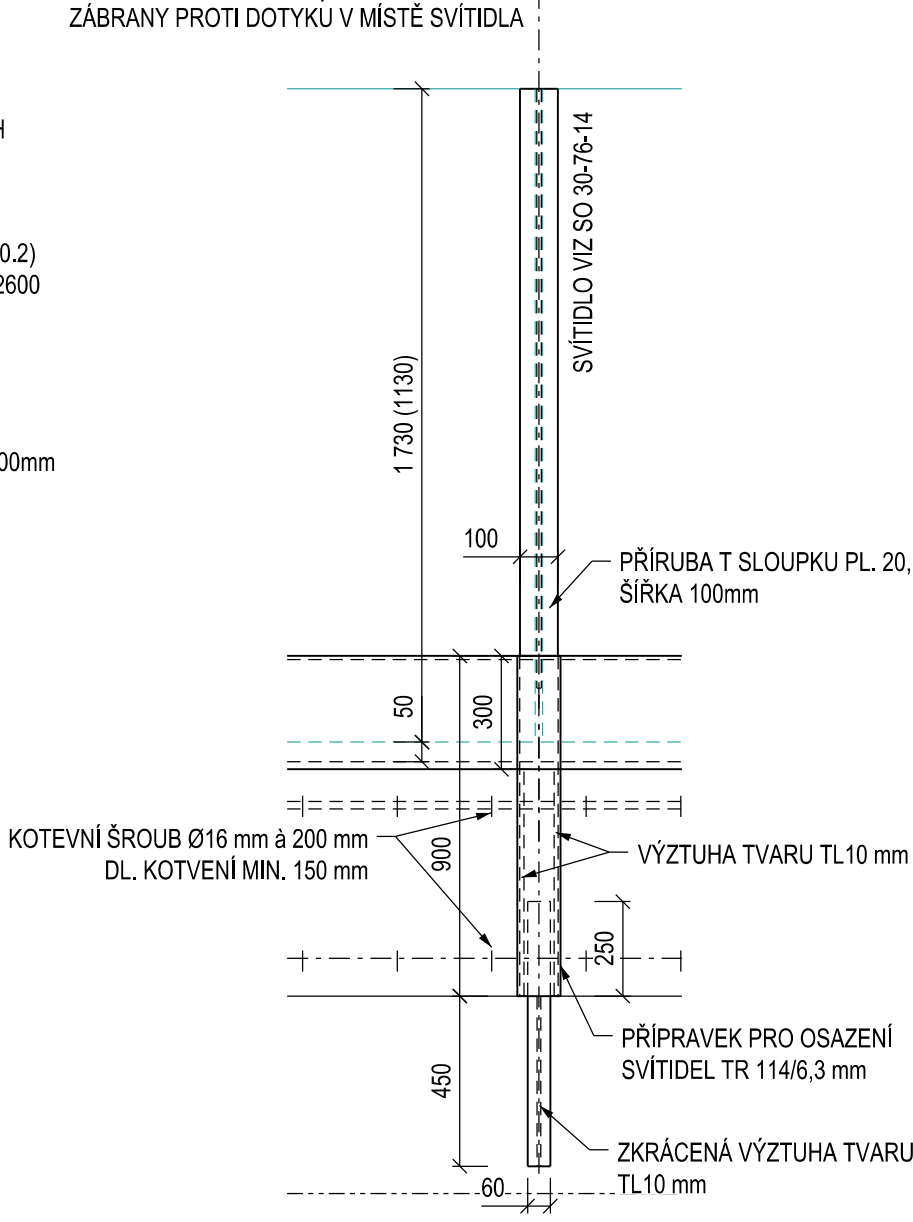
POHLED F-F, 1:20



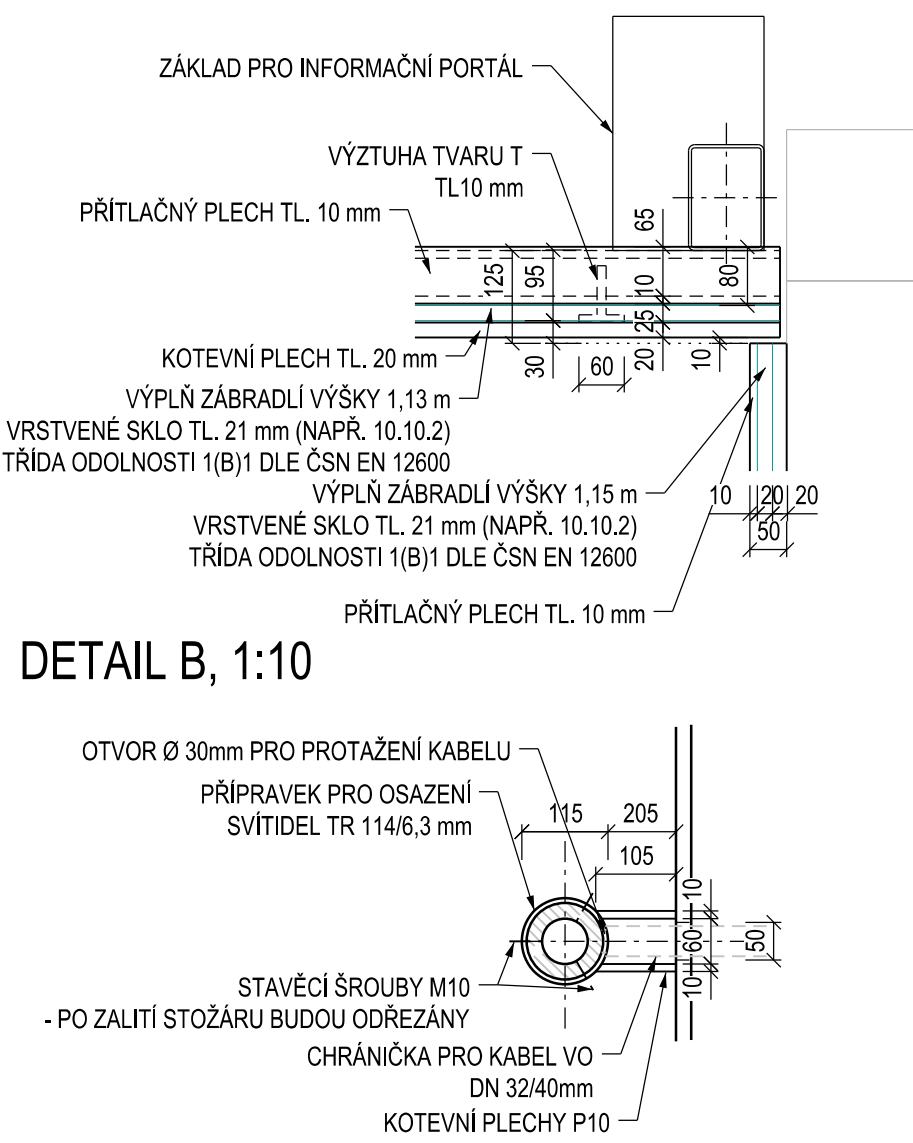
SVISLÝ ŘEZ G-G, 1:20



POHLED E-E, 1:20



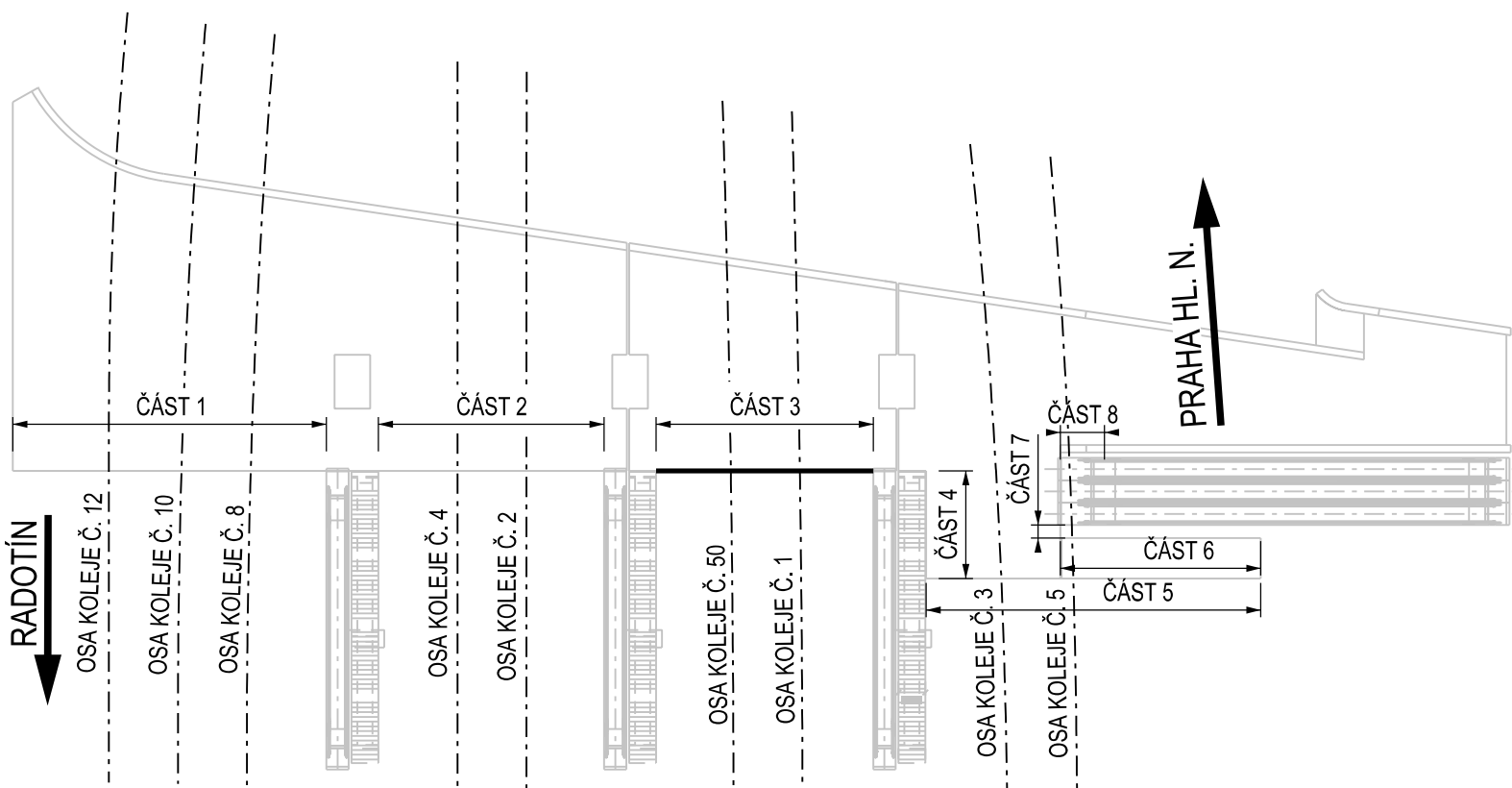
DETAIL A, 1:10



VÝKAZ MATERIÁLU

ZABRADLÍ VÝŠKY 1,8 m	
PRVEK ZABRADLÍ	HMOTNOST [kg/mtr]
T SLOUPEK PRO OSAZENÍ VÝPLNĚ, h = 15 m	36 833
SVISLÝ KOTEVNÍ PROFIL 1,20 mm	157 000
PATNÍ KOTEVNÍ PLECH 120 mm	31 400
VÝZTUHA TVARU T, 10 mm	8 243
PŘÍTLAČNÝ PLECH 10 mm	27 475
KRYCÍ PLECH VNĚJŠÍ 5 mm	47 885
KRYCÍ PLECH VNITŘNÍ 5 mm	12 560
VÝZTUHA 12 mm	0 659
VÝZTUHA 12 mm	0 349
CELKEM HMOTNOST 1 BM (VČ. REZERVY 10%)	354 424
ZABRADLÍ VÝŠKY 1,2 m	
PRVEK ZABRADLÍ	HMOTNOST [kg/mtr]
SVISLÝ KOTEVNÍ PROFIL 1,20 mm	157 000
PATNÍ KOTEVNÍ PLECH 120 mm	31 400
VÝZTUHA TVARU T, 10 mm	8 243
PŘÍTLAČNÝ PLECH 10 mm	27 475
KRYCÍ PLECH VNĚJŠÍ 5 mm	47 885
KRYCÍ PLECH VNITŘNÍ 5 mm	12 560
CELKEM HMOTNOST 1 BM (VČ. REZERVY 10%)	313 019
ZABRADLÍ OSAZENÉ NA ESKALÁTOR	
PRVEK ZABRADLÍ	HMOTNOST [kg/mtr]
SVISLÝ KOTEVNÍ PLECH 120 mm	227 950
PŘÍTLAČNÝ PLECH 10 mm	19 625
ZABRANA PROTI PÁDÍ DEŤÍ - PLECH 1,20 mm	4 089
CELKEM HMOTNOST 1 BM (VČ. REZERVY 10%)	276 501

SITUAČNÍ SCHÉMA



POZNÁMKY:

1. VÝKRES SLOŽÍ JAKO PODKLAD PRO ZPRACOVÁNÍ VÝROBNÍ DOKUMENTACE,
PŘED ZAŘADĚNÍM VÝROBY BUDE PROVEDENO ZMĚŘENÍ SKUTEČNÉHO PROVEDENÍ NA STAVBĚ
A VTD ZAŘADÍ BŮDE PŘEDLOŽENA K ODSOUHLAŠENÍ ZÁSTUPCI INVESTORA, SPRÁVCE A PROJEKTANTOVI
2. VTD ZABRÁDÍ OSAZENÉHO NA ESKALÁTORU MUSÍ BYT KOORDINOVÁNO S VÝROBCEM ESKALÁTORU - NUTNOST OSADIT PŘÍPRAVU NA KOTVENÍ
3. SKLÉNĚNÍ VÝPLN ZABRÁDÍ BUDE OPATŘENA GRAFIKOU PRO OCHRANU PŮTVACA

MATERIÁL:

ZÁBRADLÍ	S235JR+AR
KOTEVNÍ PRVKY	A4-70
TŘÍDA PROVEDENÍ	EXC2

DLE PŘÍLOHY C K ČSN EN 1993-1-1 ed. 2


DLE PŘÍLOHY C K ČSN EN 1993-1-1 ed. 2



Paré

Orientační schéma:

Razítko oprávněné osoby:

Revize:	Datum:	Popis:	Kontroloval:
000	03.12.2021	Definitivní odevzdání dokumentace POPS	Ing. Jiří Etel

Stavebník / Investor:	Správa železnic, státní organizace	 SPRÁVA ŽELEZNIC
Adresa:	Dlážděná 1003/7, 110 00 Praha 1	
Zástupce investora:	Stavební správa západ	
Adresa:	Sokolovská 1955/278, 190 00 Praha 9	

Zhotovitel dila: Adresa: Kontakt:	SUDOP PRAHA a.s. Olšanská 1a, 130 00 Praha 3 T: +420 605 229 020 E: praha@sudop.cz	
Zhotovitel záslř / objektu: Adresa: Kontakt:	SUDOP PRAHA a.s. Olšanská 1a, 130 00 Praha 3 T: +420 605 229 020 E: praha@sudop.cz	
Hlavnı projektant (HIP):	Ing. Tomáš Martinek	Specialista: Ing. Jakub G6nnger, Ph.D.

Název projektu / akce:	VÝSTAVBA LÁVKY V ŽST. PRAHA - SMÍCHOV	Označení (š-kód):	S631700316
Název části:	Mosty, průstupy a zdi	Zakázka:	20-303.209
Název objektu:	Lávka pro pěší	Označení části:	D.2.1.04
Název přílohy:	Výkaz jízho zabraďi - část 3	Číslo objektu v komplexu:	SO 30-22-01.1
Název díla částí přílohy:	Zpracování přílohy:	Číslo přílohy:	2 . 4.2.3
Coopřevládající projekt:	Měřítko: 1:20	Stupeň dokumentace:	PDP5
Inž. Jakub Górlinger, Ph.D.	Formáty: 10x4	Směrnici datum zpracování:	12/2021
Kraj: Středočeský kraj	TUDU:		
Katastrální území:	viz textová část		
Právní stav:	Smíchov		
<div style="display: flex; justify-content: space-between;"> S631700316 D12104 SO303022011 PDP5 Datum: 01.12.2021 </div>			

DOKUMENT LZE UŽÍVAT POUZE VE SMYSLU PŘÍSLUŠNÉ MLUVY O ČLO. ŽÁDNÁ JEHO ČÁST NEMŮŽE BÝT DLE ZÁKONA č.121/2000 Sb. KOPÍROVÁNA NEBO JINÝM ZPŮSOBEM ROZŠŘŮVÁNA. BEZ SOUHLASU SUDOP PRAHA a.s.